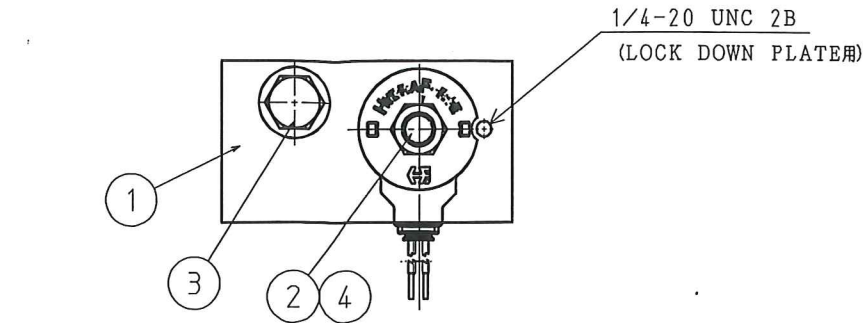
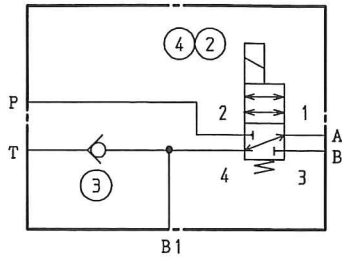


油圧回路図

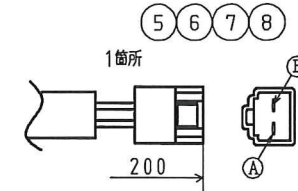
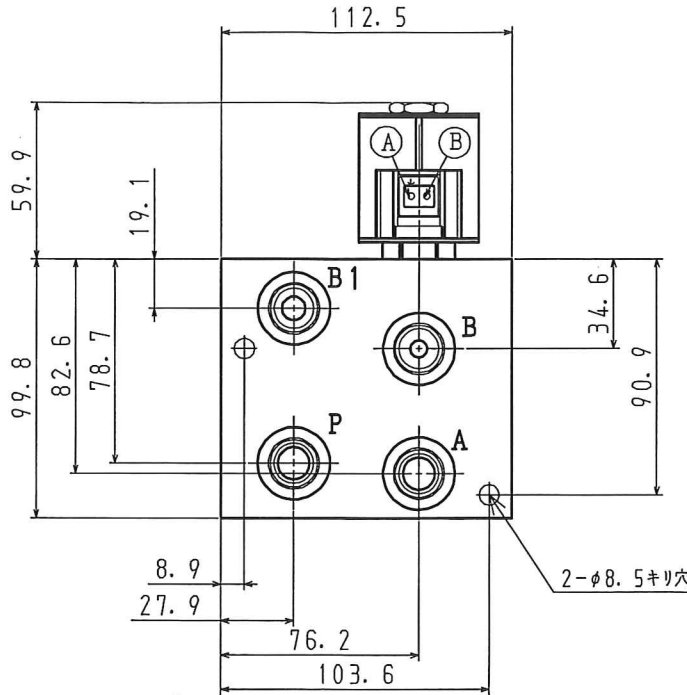


油圧仕様

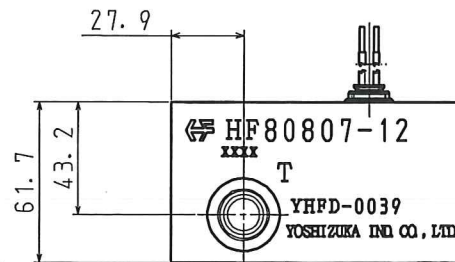
- 最高作動圧力 : 20.7MPa
- 最大使用流量 : 22.5L/min
- 作動油 : 鉱物油もしくは合成油
- 許容油温 : -40~120℃
- 推奨粘度範囲 : 7.4~420cSt
- 重量 : 約2.4Kg

ソレノイド仕様

- 定格電圧 : DC12V
- 消費電力 : 20.5W
- 定格電流 : 1.7A
- 周囲温度 : -40~70℃
- 許容電圧変動 : 85~115%
- 防塵防水クラス : IP69K



8	ホルダー	1	7157-7813-80
7	ハウジング	1	7222-1424-40
6	ターミナル	2	7114-1471
5	ゴム栓	1	7157-7811-80
4	ソレノイドバルブ	1	SV10-43-0-N-00
3	チェックバルブ	3	CV08-20-0-N-04
2	コイル	1	COIL 4305712
1	ブロック	1	BLK 7190230 (PLUG 6108080×3PCS)
No	PART NAME	Q'TY	MODEL



接続口

P, T, A, B, B1:G3/8 (3/8BSPP) JISB2351 Oリングシール用

THIRD ANGLE PROJECTION	HYDRA FORCE	
DATE: 2012. 12. 17	品名	電磁弁ブロック YHFD-0039 外形図
APP. CKD. DGN.	形式	(COMBINATION VALVE 5958988)
小島 松島 本瓦	(HP DWG)	
株式会社ヨシヅカ	DWG. No.	共通社製品番 K3313000450
YOSHIZUKA SANGYO CO., LTD	図番	YZK-0039G

番号	年月日	訂正内容	訂正	審査
----	-----	------	----	----

SCALE: 1/2 SIZE: A3

